

République Démocratique du Congo
Ministère de l'Intérieur, Sécurité et Affaires Coutumières



Mise en œuvre de l'article 5 : Demande d'Extension de la République Démocratique du Congo
16 novembre 2020

1

PLAN

1. Historique de la demande
2. Contexte de la demande
3. Efforts fournis
4. Circonstances empêchant le respect de l'article 5
5. Nature et étendue du travail restant à faire
6. Opportunités du programme
7. Délai et financement sollicités

26/11/2020

2

1. HISTORIQUE

01 novembre 2002

➔

Entrée en vigueur de la Convention

01 novembre 2012

➔

Expiration délai conventionnel (10 ans)

31 décembre 2014

➔

Expiration délai extension intérimaire (26 mois)

01 janvier 2021

➔

Expiration délai 1^{ère} extension (6 ans)

3

2. CONTEXTE DE LA DEMANDE

130 ZD (1,8 million m²):
résultat enquête 2014

Enquête des territoires
d'ARU et DUNGU

Legende
 Contamination par Mines
 Communes
 Territoires
 Provinces

Legende
 Territoires
 Territoires enquêtés par l'EN
 Territoires non enquêtés par l'EN (Dungu et Aru)

26/11/2020

4

2. CONTEXTE DE LA DEMANDE (suite)

Tableau de répartition 130 zones dangereuses par Province

PROVINCE	ZONES	Surface/m ²
Equateur	34	593.596
Katanga	32	463.699
Maniema	10	159.827
Province orientale	23	193.371
Nord-Kivu	8	6.166
Sud-Kivu	6	1.254
Kasai-Oriental	1	420
Kasai-Occidental	16	404.959
TOTAL	130	1.823.292

26/11/2020

5

3. EFFORTS FOURNIS DEPUIS JANVIER 2015

ORGANISATIONS

1. **MAG**
 2. **NPA**
 3. **AFRILAM**
 4. **DCA**
 5. **TDI (UNMAS)**
- a. CRRDC
 - b. ADIC
 - c. BADU
 - d. SYLAM
 - e. ACCOLAM
 - f. ADEPSU
 - g. ADES
 - h. GADDE
 - i. APPEI
 - j. Etc.

Résultat →

42 nouvelles zones découvertes
(573.121 m²)

172 zones marquées (2.285.234,7 m²) :
130 ZD(ENC)+42 NZD

119 zones fermées (1.692.601,024 m²)

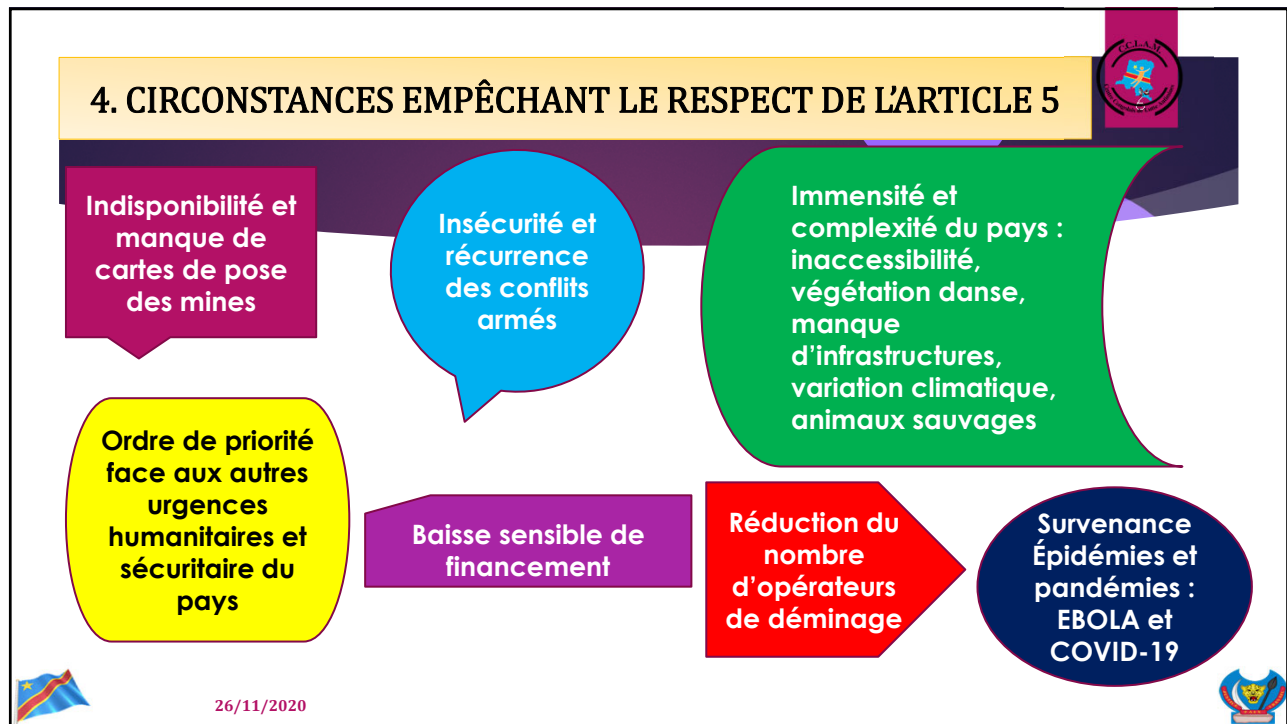
20 nouvelles zones fermées (467.292 m²)

7.927 sessions ERM = 401.676 bénéficiaires
74.456 H, 68.520 Fe, 135.278 G, 123.422 Fi

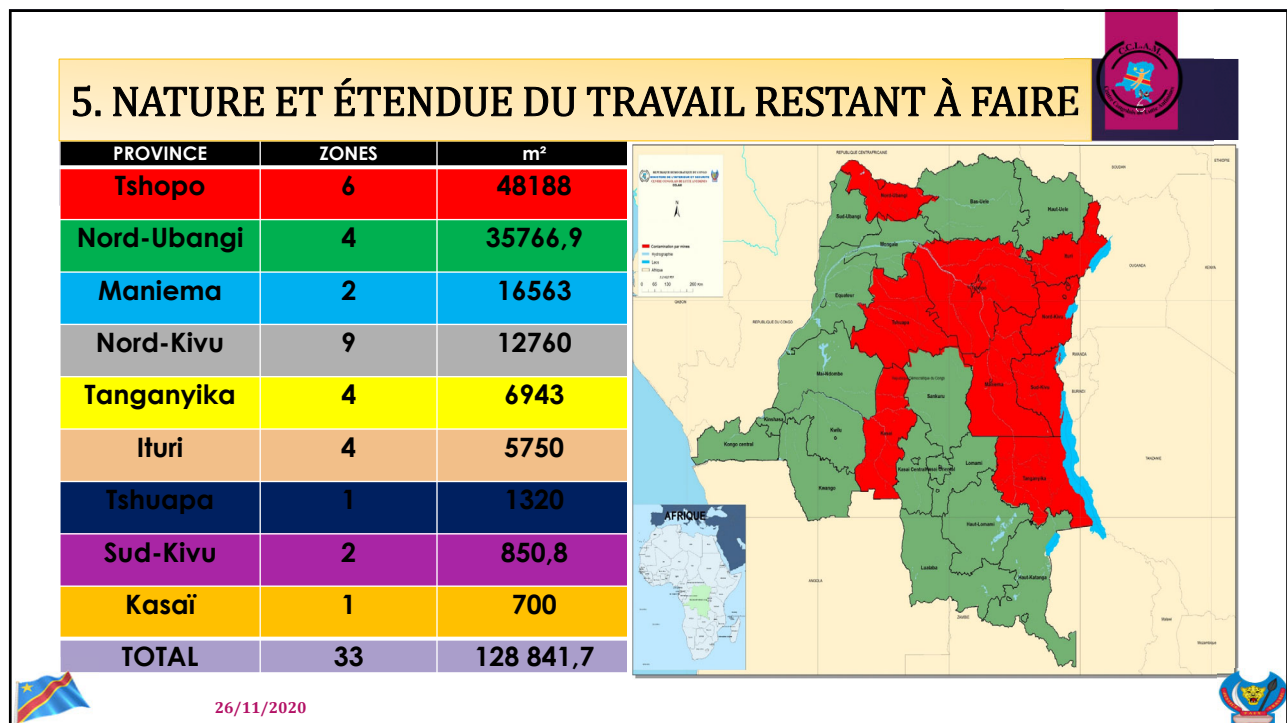
2.922 victimes identifiées

26/11/2020

6



7



8

5. NATURE ET ÉTENDUE DU TRAVAIL RESTANT À FAIRE (suite)

Enquête et déminage des zones des Territoires d'ARU et DUNGU

CENTRE CONGOLAIS DE LUTTE ANTIMINES "CCLAM"

26/11/2020

9

6. OPPORTUNITÉS

Coordination efficace et efficiente des activités de lutte Antimines en RDC par le CCLAM

Maîtrise de la contamination par MAP

Rationalisation de l'utilisation des financements alloués à la RDC

Personnel de coordination et opérationnel formé, adéquat et disponible: CCLAM et Opérateurs (DCA, AFRILAM et ONG nationales)

26/11/2020

10

7. DÉLAI ET FINANCEMENT SOLLICITÉS

Période : 18 mois soit du 1^{er} janvier 2021 au 1^{er} Juillet 2022

Activité	Surface	Coût / USD
Déménagement manuel	128.841,7 m ²	1 868 204,65
Enquêtes et Déménagement	Territoires d'ARU et DUNGU	568 270
Education aux risques	Zones affectées	880.000
Coordination	-	564.221
Total	3 880 695,65 USD – 564.221 USD (en charge du Gouv RDC)	
Total financement attendu	3.316.474, 65 USD	

26/11/2020

11

Je vous remercie



26/11/2020

12