



Programme National de Déminage Humanitaire pour le Développement (PNDHD)

Conférence sur les conséquences des Engins Explosifs Improvisés (EEI) sur l'Humanité

ACCRA, du 13 au 15 Février 2024

Présenté par Le Colonel Mohamedou BAHAM
Coordinateur du PNDHD

Plan

Introduction

1. Qu'est-ce qu'un engin explosif improvisé (EEI)
2. Historique des événements EEI en Mauritanie
3. Les différents types d'EEI
4. Les conséquences physiques sur les victimes
5. Les conséquences psychologiques sur les victimes
6. Les conséquences socio-économiques
7. Les mesures de prévention et de sécurité
8. Les actions de déminage et de neutralisation des EEI

Conclusion



Introduction

Les engins explosifs improvisés (EEI) sont des dispositifs explosifs artisanaux fabriqués et utilisés de manière non conventionnelle. Leur impact sur l'humanité est dévastateur, affectant physiquement, émotionnellement et socialement des individus et des communautés entières.



1. Qu'est-ce qu'un engin explosif improvisé (EEI)

1 Fabrication

Les EEI sont fabriqués à partir de matériaux simples tels que des explosifs, des détonateurs et des conteneurs enveloppés dans divers matériaux pour masquer leur présence.

2 Utilisation

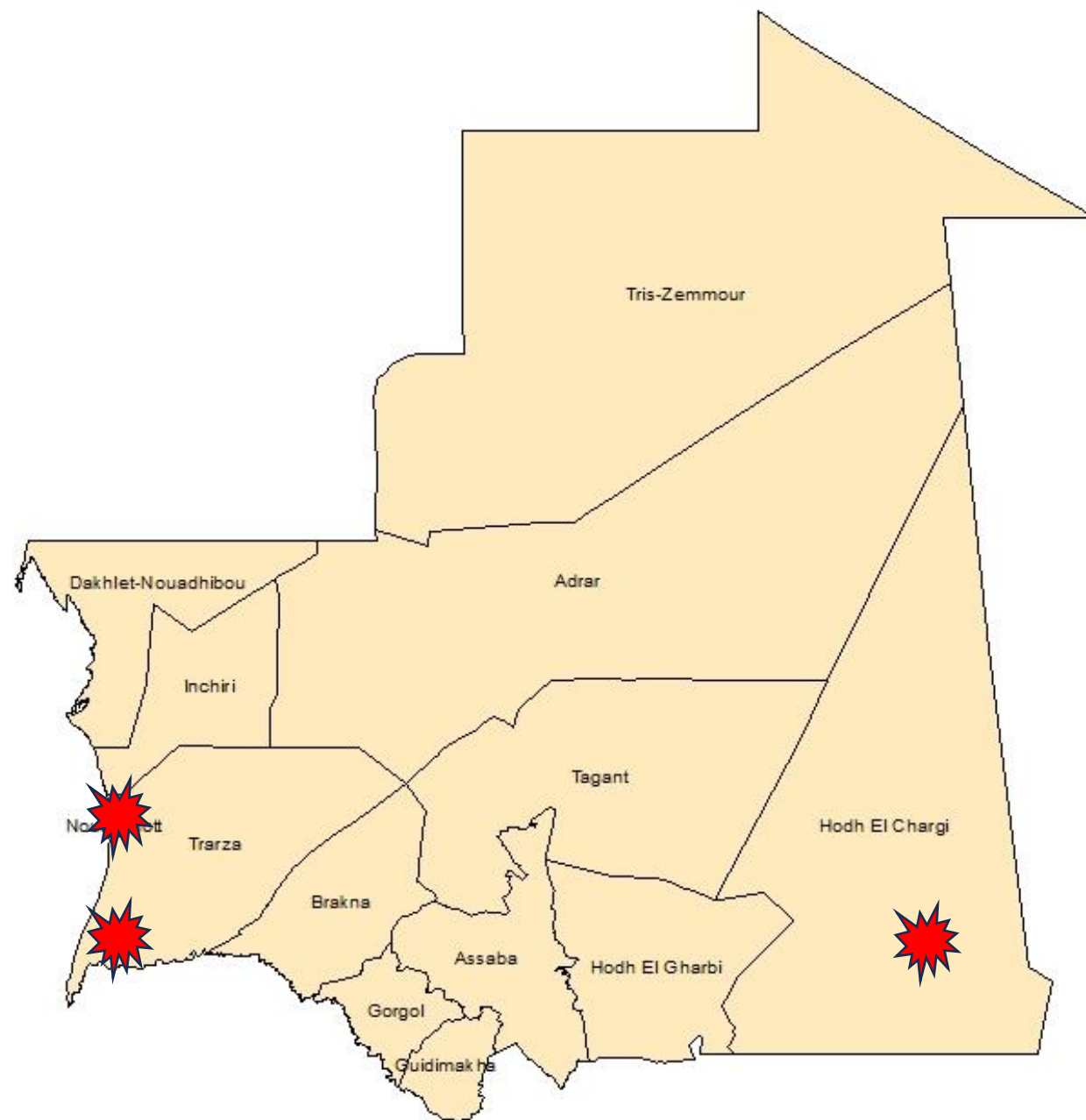
Ils sont utilisés de manière non conventionnelle pour causer des dommages, souvent dans des zones de conflit ou à des fins terroristes.

3 Détection

Leur détection est complexe car ils peuvent être dissimulés dans des objets du quotidien, tels que des sacs ou des véhicules.



2. Historique des évènements EEI en Mauritanie



Entre 2006 et 2009, la Mauritanie a connu plusieurs incidents EEI dont:

03 cas à Nouakchott
01 cas près de Rosso
01 cas à Néma



3. Les différents types d'EEI

Victim operated
(déclenché par la victime)



Command operated IED
déclenché par un tireur
(filu-commandé ou radio
commandé)



Time IED ou à temps avec
une minuterie ou
système de retard



NB: Ces engins sont uniquement considérés comme mines anti personnel lorsqu' ils sont activés par la victime



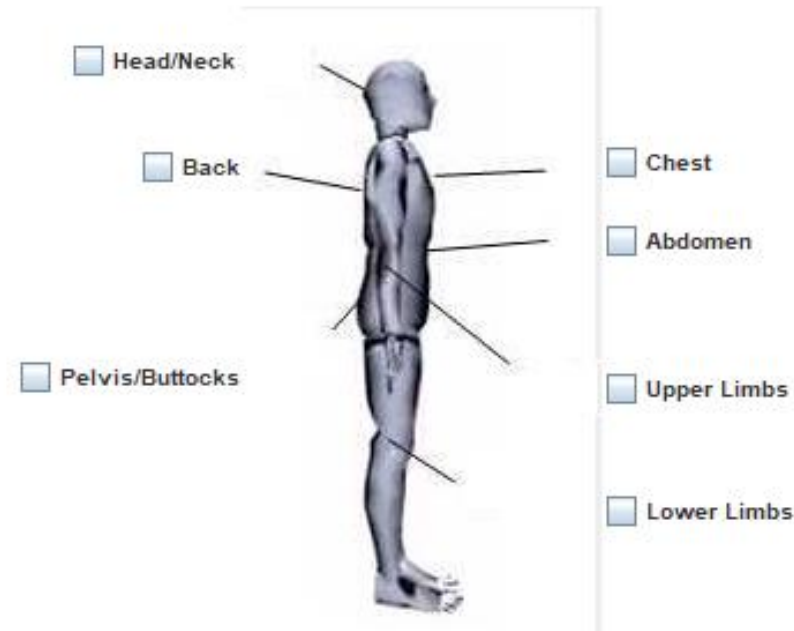
4. Les conséquences physiques sur les victimes

1. Blessures

Les EEI causent des blessures graves telles que des traumatismes crâniens, des brûlures, des fractures et des amputations.

2. Décès

Dans les cas les plus graves, les EEI entraînent la perte de vies humaines, laissant des familles et des communautés endeuillées.



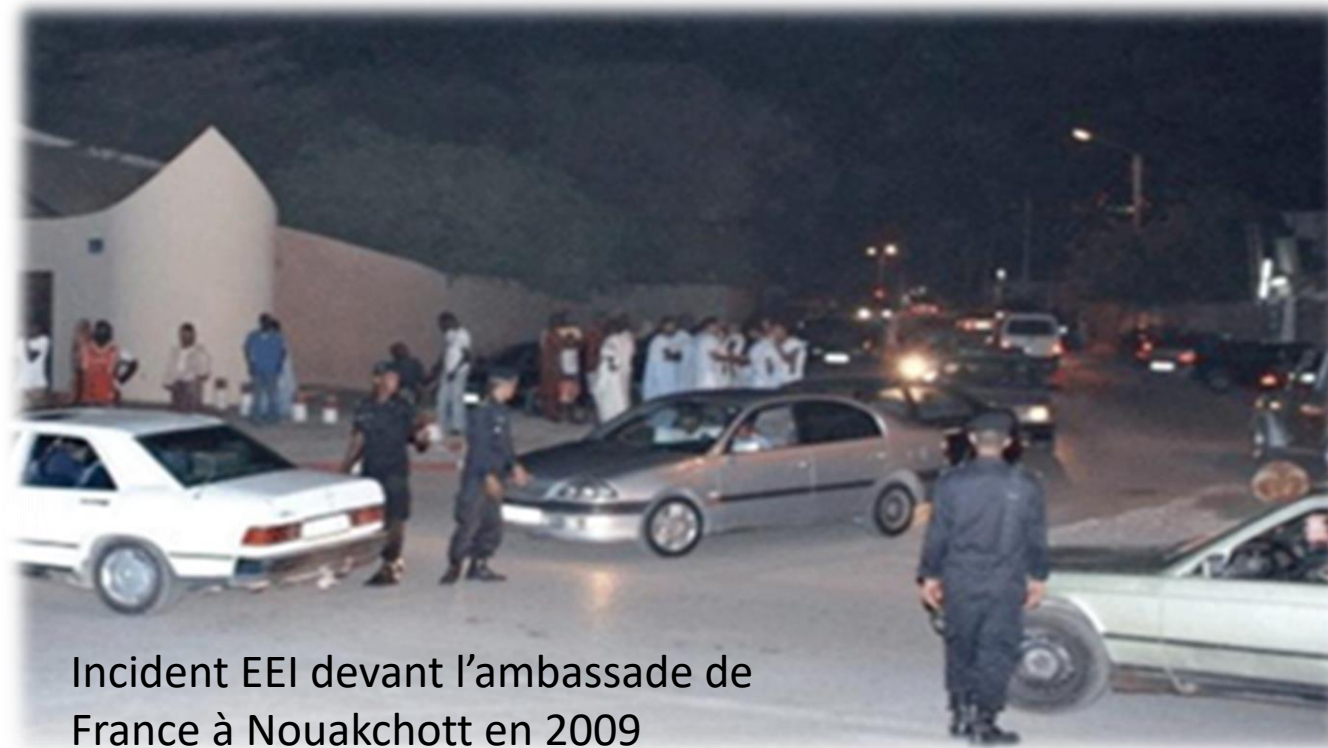
5. Les conséquences psychologiques sur les victimes

1. Traumatisme Émotionnel

Les victimes souffrent souvent de traumatismes mentaux, de stress post-traumatique et d'autres troubles psychologiques graves.

2. Peur et Anxiété

Les EEI laissent des séquelles émotionnelles durables, créant un environnement de peur et d'anxiété au sein des populations touchées.



Incident EEI devant l'ambassade de France à Nouakchott en 2009



6. Les conséquences socio-économiques

❑ Destruction des Infrastructures

Les EEI causent des dommages importants aux infrastructures, affectant l'économie et la vie quotidienne des populations.

❑ Déplacement de Populations

Les attaques par EEI obligent souvent les populations à fuir, créant des crises humanitaires majeures et une instabilité sociale.

❑ Pertes Économiques

Les communautés touchées subissent des pertes économiques importantes en raison des dommages matériels et de la perturbation des activités commerciales.



7. Les mesures de prévention et de sécurité

1

Surveillance Renforcée

La surveillance accrue des zones sensibles et l'inspection rigoureuse des bagages et véhicules sont essentielles pour détecter et prévenir les EEI.

2

Éducation et Sensibilisation

Les initiatives éducatives visant à sensibiliser les populations à reconnaître et signaler les comportements suspects sont fondamentales dans la prévention.



8. Les actions de déminage et de neutralisation des EEI

1. Localisation

Les équipes de déminage localisent les EEI à l'aide de méthodes avancées telles que des drones, des chiens détecteurs et des scanners.

2. Neutralisation

Une fois localisés, les EEI sont neutralisés à l'aide de techniques spécialisées pour minimiser les risques d'explosion.

3. Élimination en Sécurité

Les EEI désamorçés sont ensuite éliminés en toute sécurité, suivant des protocoles stricts pour éviter tout danger résiduel.



Conclusion

Les engins improvisés représentent une menace sérieuse pour l'économie, la stabilité et la vie de la population, et leur utilisation nécessite une réponse efficace de la part des autorités pour atténuer leurs effets néfastes et renforcer la sécurité humanité.



MERCI DE VOTRE ATTENTION

